

Conteúdo deste Overview

- 1 Cenário atual
- 1 Necessidades comuns
- 2 Monitora-IT
- 2 Benefícios e Diferenciais
- 3 - 4 Funcionalidades
- 5 Módulos do Monitora-it
- 6 Informações Técnicas
- 7 Por que o Monitora-IT?
- 7 Cabe no orçamento?
- 7 Modelo Comercial
- 8 Alguns Cases
- 9 Piloto de 10 dias
- 9 Contatos

Se o seu negócio depende de aplicações críticas, então seu negócio depende do Monitora-IT

Cenário atual

É inevitável o aumento, cada vez maior, da dependência que as empresas têm da tecnologia da informação, sendo comum que, suas aplicações críticas estejam inseridas em ambientes complexos e heterogêneos.

Lentidão, inacessibilidade ou interrupções nestas aplicações provocam perdas de vendas, de clientes e de produtividade.

Sem um meio de gestão adequado, o departamento de TI estará concentrado em “apagar incêndios”, absorvendo os investimentos do negócio em correções de problemas ao invés de soluções e diferencial competitivo.

Necessidades comuns

Gerenciar estes ambientes críticos e heterogêneos requer uma solução fácil, flexível, escalável e integrada. Uma ferramenta que automatize a gestão dos sistemas e reduza o tempo de identificação, prevenção e correção de problemas.

Assim, o departamento de TI poderá se dedicar mais em tarefas estratégicas tendo meios para:

- Gerenciar a disponibilidade e a capacidade para diversos tipos de sistemas e plataformas;
- Verificar a qualidade dos serviços de TI pela perspectiva do cliente;
- Analisar os indicadores de desempenho baseados nas melhores práticas de governança de TI;
- Notificar os responsáveis quando condições acontecerem;
- Escanear logs por determinadas informações, tomar ações proativas e pré-definidas.



Não se pode gerenciar o desconhecido!

Monitora-IT

O Monitora-IT é um software de governança de TI para empresas cujos negócios dependam da continuidade e precisão de funcionamento de seus hardwares e softwares.

Através de relatórios, gráficos e alertas, os indicadores da área de TI são policiados, apresentando o desempenho e o comportamento de todo o negócio. Estas informações permitem a auditagem dos acordos de nível de serviço (SLA) encontrados na empresa, auxiliando no dimensionamento e maximização da lucratividade das operações de tecnologia da informação, conforme recomenda os frameworks ITIL® e COBIT®.

O Monitora-IT também elucida informações de análise de risco, confiabilidade e disponibilidade, que são indispensáveis na implantação da Basileia II e da SOX.

Benefícios

- **Simplifica** a gestão da TI através de um método pró-ativo;
- **Otimiza** a infra-estrutura de TI durante todo ciclo de vida das aplicações na empresa;
- **Automatiza** tarefas repetitivas, complexas e passíveis de erro;
- **Facilita** a pesquisa de eventos e ajuda a priorizar ações;
- **Centraliza** a gestão da infra-estrutura de TI através de um ambiente integrado, com interface Web amigável;
- **Aumenta** a produtividade do departamento de TI;
- **Reduz** custos com suporte.



Prêmio de melhor produto inovador do CIAB/Febraban 2007.

Diferenciais

Com uma arquitetura flexível e modular, o Monitora-IT se diferencia por sua usabilidade, facilidade de instalação e configuração. Destacando-se pela excelente relação custo-benefício, sendo possível implantá-lo em qualquer ambiente, integrá-lo com outros softwares de gestão e personalizá-lo para policiar qualquer hardware, software ou processos de negócio.

Prêmio: A IBM, Oi, Itaotec, Serasa, Perto, Diebold Procomp e CPM Braxis premiaram o Monitora-IT como o melhor produto inovador do CIAB/Febraban 2007, considerado o maior evento tecnológico da América latina para o setor financeiro.

Funcionalidades

Business View

O Monitora-IT conta com painel dedicado às visões de negócio. Neste dashboard é possível visualizar onde os SLAs impactam nos processos da empresa. As informações apresentadas permitem aos gestores priorizar ações, analisar a qualidade dos serviços e, principalmente, acompanhar a saúde geral da tecnologia da informação em seu negócio.

Monitoramento 24x7

Policiamento da disponibilidade, continuidade e capacidade dos recursos de TI que suportam as aplicações críticas do negócio, incluindo banco de dados, sistemas operacionais, serviços de rede e equipamentos de infra-estrutura.

Notificações

Antes mesmo que o negócio possa ser prejudicado, notificações são enviadas para os responsáveis quando percebido sintomas como:

- Redução da qualidade do serviço de TI;
- Identificação de uma condição pré-definida;
- Limites são atingidos;
- Falhas acontecem.

Gestão automática de ativos

Configuração e cadastros automáticos, descobrindo na rede quando os dispositivos e serviços são adicionados ou removidos.

Relatórios

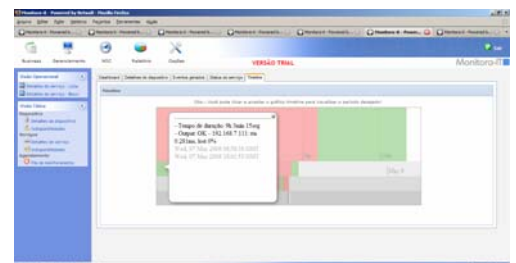
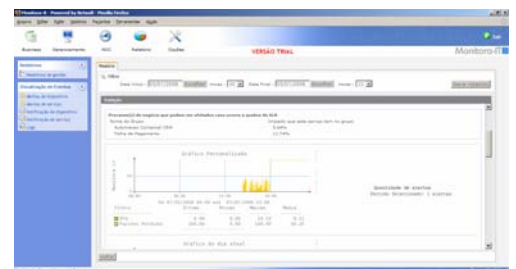
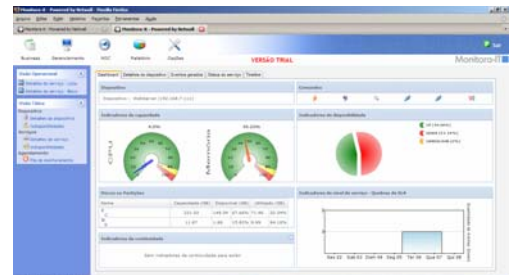
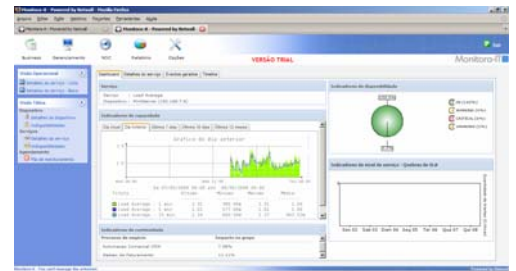
Os relatórios do Monitora-IT são baseados nas melhores práticas de governança e gestão de serviços de TI e incluem tanto informações em tempo real como históricos detalhados. É possível exportar para PDF, salvar os modelos preferidos e automatizar envios periódicos por e-mail, trazendo automação e comodidade aos gestores.

Monitoramento pela perspectiva do cliente

Plug-ins simulam transações e analisam os resultados pela perspectiva do cliente, certificando se o processo de negócio está em perfeitas condições. Com o Monitora-IT aplicações corporativas como e-mail, CRM, ERP, e-commerce, BI, sistemas Web entre outros, são medidos 24 horas por dia, garantindo a qualidade de entrega destes serviços.

Monitoramento via SNMP

O Monitora-IT é compatível com o protocolo padrão de gestão de redes SNMP. Sendo possível modelar qualquer indicador de negócio e se comunicar com qualquer hardware ou componente de rede, como roteadores, switches, servidores, telefones IP, storages, no breaks, impressoras, centrais telefônicas entre outros.



[Descoberta automática de recursos na rede](#)

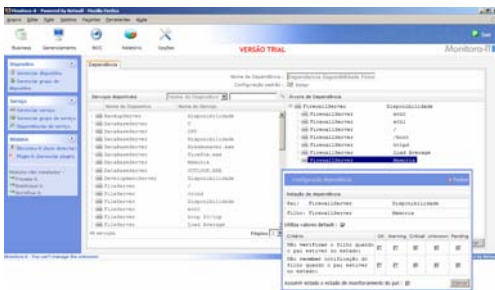
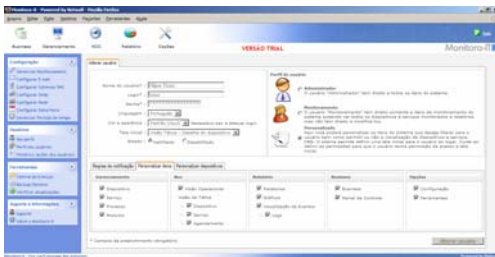
[Assistentes de Configuração](#)

[Agrupamentos de Dispositivos e Serviços](#)

[Dependências de Dispositivos e Serviços](#)

[Visão operacional e tática dos dispositivos e serviços](#)

[Faixas de tempo e frequências ajustáveis para cada item ou em massa](#)



Monitoramento Windows

Plug-ins para testar o funcionamento do Exchange, Logs do Event Viewer, Services, PerfMon, Active Directory e todos os aspectos importantes da família de sistemas operacionais Microsoft® Windows® NT/2000/XP/2003/Vista.

Monitoramento Linux e Unix

Plug-ins para testar o funcionamento de Sendmail, PostFix, SysLog, Serviços, LDAP e todos os aspectos importantes dos sistemas operacionais Linux e Unix.

Monitoramento de Bancos de Dados

Plug-ins para testar o funcionamento e os aspectos importantes dos principais banco de dados comerciais como o Postgre-SQL, MySQL, Oracle, MS-SQL, DB2, Sybase, Progress entre outros.

Integração SOAP

O Monitora-IT utiliza o padrão SOAP, oferecendo uma interface de acesso para chamadas a funções em tempo de execução.

Com ou sem agentes

Os clientes definem a riqueza das informações e o Monitora-IT opera de acordo com a necessidade. A arquitetura sem agentes faz do Monitora-IT um sistema muito rápido de implantar e fácil de gerenciar. Suas configurações são automáticas, bastando utilizar o assistente de configuração ou o Discovery-it. A arquitetura com agentes permite complementar a gestão trazendo informações adicionais, atendendo a qualquer indicador exigido pelo negócio. Devido a sua grande flexibilidade, a arquitetura de gestão pode ser com os dois modelos ao mesmo tempo.

Network Operations Center

O NOC do Monitora-IT oferece uma interface para analisar a saúde das aplicações, sistemas operacionais, middlewares, ou hardwares com mapas, visões operacionais e visões táticas. Para cada dispositivo ou serviço existe um painel (dashboard) com gráficos, alertas e indicadores baseados nas melhores práticas de governança e gestão de serviços de TI.

Controle de acesso por usuário

Administradores podem configurar diferentes permissões, por exemplo, autorizar o usuário a configurar relatórios, acessar visões de disponibilidade ou visões de eventos, definir quais servidores, aplicações ou sistemas que o perfil do usuário terá acesso, entre outros. O sistema de usuários do Monitora-IT é compatível com sistemas de diretórios LDAP como o Active Directory(Windows®) e o OpenLDAP(Linux).

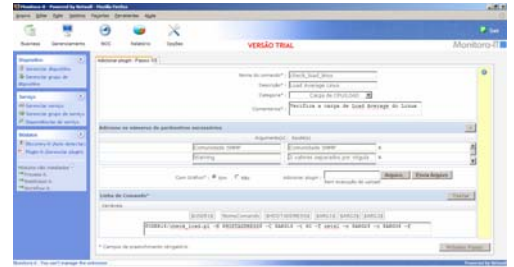
Interface 100% Web

O Monitora-IT permite que você configure, gere contas, gere relatórios e diagnósticos, reinicie sistemas, acesse servidores e muitas outras tarefas pela internet. Utilizando conceitos da web 2.0 e RIA (Rich Internet Application) que agregam características e funcionalidades de softwares desktops tradicionais para as aplicações web, o Monitora-IT proporciona usabilidade e agilidade em sua operação.

Módulos do Monitora-IT

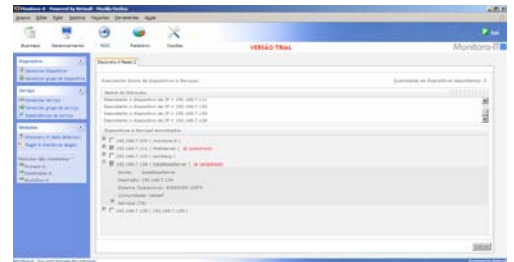
Plugin-it

Através da interface amigável deste módulo, o administrador poderá criar diversos plug-ins para monitorar qualquer recurso tecnológico via SNMP. Desta forma, os processos do negócio que dependam destas tecnologias são policiados através da modelagem de indicadores de SLA para os mesmos. Um diferencial importante do Plugin-it é sua compatibilidade e funcionalidade de importação de plug-ins de outras ferramentas de monitoramento.



Process-it

O Process-it permite a gestão de qualquer processo da empresa. Através de uma estrutura de arquivos pré-definidas, as rotinas e sub-rotinas dos sistemas são policiadas, mesmo nos casos em que estas iniciam e finalizam sem uma ordem seqüencial. Com o Process-it o Monitora-IT detecta automaticamente as ordens de execução, adapta-se e monitora as necessidades do negócio. Algumas informações como tempos e médias de execução, comparações e finalizações das rotinas e sub-rotinas são facilmente controladas.



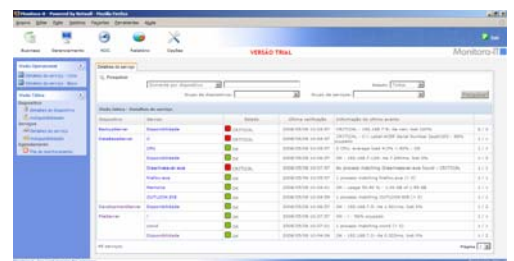
Discovery-it

Com o Discovery-it os serviços de TI do ambiente corporativo são automaticamente detectados, permitindo uma gestão de configuração muito mais inteligente. Através de seu permanente acompanhamento, as inclusões e remoções de serviços de TI são integralmente controladas, mantendo a base de informações sempre atualizada. Além disso, o Discovery-it sugere configurações e opções de monitoramento pró-ativamente, facilitando a vida do administrador.



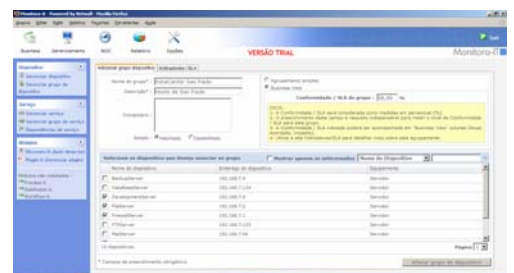
WorkFlow-it

O WorkFlow-it é um módulo que permite acompanhar a evolução dos atendimentos aos alertas do Monitora-IT pelos analistas de suporte e responsáveis pela infra-estrutura monitorada. Assim, as informações e tarefas serão acompanhadas e executadas de acordo com as regras e procedimentos pré-definidos pelo administrador do Monitora-IT. O Workflow-it permite o compartilhamento de conhecimentos, abertura e fechamento de eventos automaticamente.



WebRobot-it

Com o WebRobot-it é possível simular um usuário da aplicação e executar o acesso de cada uma das telas do sistema para completar qualquer transação desejada, medindo e controlando suas saídas e tempos de respostas. Desta forma, verifica-se o SLA em nível de aplicação em diversas soluções corporativas, como por exemplo: Sistemas de Comércio Eletrônico, Sistemas de Automação Comercial, Sistemas de BI, e demais Serviços de TI que suportam os processos de negócio estratégicos de qualquer organização.



Informações Técnicas

Plug-ins de Serviços

- HTTP
- POP3
- IMAP4
- DNS sobre UDP
- DNS sobre TCP
- FTP
- PING
- SNMP
- HTTPS
- SMTP
- LDAP
- NTP
- RADIUS
- SSH
- Telnet
- WHOIS
- RWHOIS

Plug-ins Windows®

- Exchange Server
- SQL Server
- Serviços
- Espaço em Disco
- Active Directory
- Logs do Event Viewer
- PerfMon

Plug-ins de Recursos

- Consumo de Banda
- Consumo de CPU
- Consumo de espaço em Discos e Partições
- Consumo de Memória Física e Virtual

Monitoramento COM+

- Permite que você monitore a performance e o consumo de recursos das suas aplicações COM+

Funcionalidades dos Alertas

- Agendamento
- Escalação de Alertas
- Alertas para eventos Criticals, Warnings e Recovery

Envio de Notificações

- E-mail para celular
- Gateway SMS
- Notificação Sonora (Beep)
- NOC (Network Operations Center)
- SysTray
- Netsend
- MSN
- Integração com sistemas de ServiceDesk

Relatórios

- Anual, mensal, semanal, diário e corrente.
- Relatórios com período de tempo customizável
- Salve seus modelos de relatórios preferidos
- Envie os relatórios por e-mail
- Exporte para PDF

Segurança

- Autenticação em servidor de relay
- Gestão para perfil de acesso de usuário
- Suporta SNMP V3 com criptografia e autenticação

Funções de Integração

- Interface SOAP
- Suporta XML/SQL para importar e exportar configurações

Monitoramento de Logs

- Permite que você monitore qualquer log pelo tamanho do arquivo ou conteúdo, podendo tomar ações de recuperação em casos pré-definidos.

Monitoramento de filas de Impressão

- Monitoramento de operação e disponibilidade de impressoras de rede.

Monitoramento do Appliance BRMultiAccess (BRMA)

- Monitoramento das principais funções e serviços do BRMA, como políticas de segurança, firewall, proxy e atualizações de anti-vírus.

Centralização de Alertas

- SNMP Trap
- Event Log
- Text Log

SNMP

- Plugin-it para desenvolvimento de plug-ins personalizados
- Modelagem de seus indicadores de desempenho através das MIBs SNMP

O Monitora-IT contém funcionalidades avançadas para acompanhar de perto a saúde de cada recurso de tecnologia nas empresas.

Por que o Monitora-IT?

Porque ele é uma solução robusta, escalável e facilmente customizável para a gestão de ambientes multi-plataformas.

O Monitora-IT provê monitoramento, notificações, gerenciamento de eventos, relatórios, históricos e tendências numa console centralizada, permitindo a gestão pró-ativa da saúde e da performance de todo o ambiente de tecnologia da informação.

Cabe no orçamento?

1. Sim. Você não precisa investir em diversos produtos para fazer o que o Monitora-IT faz sozinho.
2. Sim. Você não precisa implantar complexas soluções de software livre que acabam se tornando caras na hora de implantar e manter.
3. Sim. A interface é extremamente amigável, proporcionando gestão através de browsers, minimizando a complexidade de implantação, administração e configuração. Reduzindo custos com manutenções e treinamentos.
4. Sim. Os plug-ins e agentes do Monitora-IT são compatíveis com softwares open-source e podem ser inseridos através de interface amigável. Evitando os custos com agentes e plug-ins proprietários.
5. Sim. O Monitora-IT vem com 1 ano de suporte remoto, updates e upgrades sem custos extras.

Modelo Comercial

Aluguel de Licença de Uso

O Monitora-IT e seus módulos são licenciados através de um modelo de assinatura mensal. O valor total é definido pelo número de serviços monitorados mais o valor fixo dos módulos adicionais.

On-Demand

Serviços e módulos podem ser adicionados na medida do crescimento e na necessidade do cliente. Os serviços adicionais são vendidos em pacotes de 50 unidades (Pack50) e os módulos são unitários e independentes.

Renovação

A renovação garante ao cliente a continuidade do produto, bem como descontos em suas mensalidades. Quanto maior o período de renovação, maior será o desconto.

Alguns Cases



2500 dispositivos monitorados
www.brc.com.br

BRCONNECTION

Na BRconnection®, o Monitora-IT auxilia nossos especialistas a acompanhar o pleno funcionamento de 2.500 dispositivos BRMA®, solução que garante o uso produtivo e seguro da Internet em ambientes corporativos. Com a adoção do Monitora-IT passamos a prestar um serviço preventivo em vez de reativo graças ao monitoramento de recursos como hardware e periféricos utilizado para execução do BRMA® bem como de suas funcionalidades como firewall, ids, proxy, e-mail, antivírus, etc.



170 processos monitorados
www.bausch.com.br

Bausch & Lomb

A Bausch & Lomb, reconhecida mundialmente por produzir e distribuir um extenso portfólio de produtos voltados aos cuidados com a visão, tais como lentes de contato, soluções para assepsia de lentes, produtos farmacêuticos e cirúrgicos. A Bausch&Lomb utiliza o Monitora-it para a gerencia dos servidores e ativos de rede, emitindo alertas e garantindo uma melhor performance, disponibilidade e qualidade dos recursos da multinacional americana sediada em Porto Alegre.



700 dispositivos monitorados
www.vonpar.com.br

VONPAR

A Vonpar é a franqueada da Coca-Cola no Rio Grande do Sul e em Santa Catarina, operando na fabricação e distribuição de bebidas da linha Coca-Cola e na distribuição de bebidas da Femsu Cerveja Brasil e Água Mineral Charrua. Atualmente, conta com aproximadamente 2.500 colaboradores, sendo a empresa com maior participação no volume de refrigerantes dentro da sua região de cobertura. O Monitora-IT está apoiando a Vonpar na gestão de processos e sub-processos do sistema SAP, em seus servidores, ativos de rede e aplicações, proporcionando pró-atividade para área de operações, de forma a manter a qualidade de entrega dos serviços de TI ao negócio.



700 dispositivos monitorados
www.tj.rs.gov.br

Tribunal de Justiça do Estado do Rio Grande do Sul

O Tribunal de Justiça do Estado do Rio Grande do Sul (TJ-RS) é referência nacional em tecnologia da informação no Poder Judiciário. Desenvolve soluções próprias, baseadas em modernas tecnologias, como a assinatura digital de documentos eletrônicos e certificação digital, entre outras voltadas à adoção do processo judicial eletrônico. Conta com 180 prédios distribuídos em 165 cidades do estado, interligados por sua rede própria de comunicação de dados. O Monitora-IT auxilia o Departamento de Informática do TJ-RS a monitorar a operação de servidores, roteadores, switches, aplicações corporativas e demais recursos de TI, garantindo uma gestão pró-ativa e apoiando os seus principais processos de negócio.

Configurações Recomendadas

Browser:

- Microsoft® IE 6.0+ ou Firefox 2.0+

Até 10 Dispositivos

- 1 Processador: 1.0 GHz
- 1 Disco: 40G - IDE ou SATA
- Memória: 512 MB
- Arquitetura: 1 Servidor

Até 25 Dispositivos

- 1 Processador: 2.0 GHz
- 1 Disco: 40GB - IDE ou SATA
- Memória: 512M
- Arquitetura: 1 Servidor

Até 50 Dispositivos

- 1 Processador: 2.0 GHz
- 1 Disco: 40G - IDE ou SATA
- Memória: 1 GB
- Arquitetura: 1 Servidor

Até 100 Dispositivos

- 1 Processador: 2.0 GHz
- 2 Discos: 76G - SCSI ou SAS
- Memória: 2 GB
- Arquitetura: 1 Servidor

Até 250 Dispositivos

- 1 Processador: 2.0 GHz
- 2 Discos: 76G - SCSI ou SAS
- Memória: 4 GB
- Arquitetura: 1 Servidor

Até 500 Dispositivos

- 1 Processador: 3.0 GHz
- 5 Discos: 76G - SCSI ou SAS
- Memória: 4 GB
- Arquitetura: 2 Servidores

Até 1000 Dispositivos

- 2 processadores: 3.0 GHz
- 5 Discos: 146G - SCSI ou SAS
- Memória: 4 GB
- Arquitetura: 2 Servidores

Acima de 1000 Dispositivos

- Sob Análise.

Teste por 10 dias

Veja o que o Monitora-IT pode fazer por sua empresa através do piloto de 10 dias gratuito. Conte com nosso suporte para esclarecer possíveis dúvidas, configurando dispositivos e serviços.

Uma vez configurado, o Monitora-IT já ficará pronto para uso também no caso de aquisição.

Baixe agora mesmo nossa imagem ISO (.iso), ou nosso appliance virtual, através do site:

<http://www.monitora-it.com.br/>

Sobre a BRconnection®

Desde 1998, a BRconnection® atua exclusivamente no desenvolvimento de soluções capazes de otimizar o uso da Internet em ambientes computacionais corporativos privados e/ou públicos de qualquer porte.

Sua primeira solução – o BRMA® – surgiu em 1999 e hoje, devido a sua grande aceitação é responsável por gerenciar 600 mil acessos corporativos à Internet provenientes de mais de 6 mil empresas.

A empresa também conta com outras soluções que se alinham com o objetivo de garantir o uso produtivo e seguro da Internet, como o messengerPOLICY®, que gerencia toda a troca de mensagens instantâneas através dos Instant Messagings e o smartWEB® Enterprise, um filtro de conteúdo web com milhares de sites cadastrados e separados por categorias.

Além das soluções desenvolvidas, a BRconnection® também é distribuidora autorizada da solução Monitora-it, da Netwall.

A BRconnection® é uma empresa 100% nacional, emprega diretamente mais de 70 colaboradores e dispõe de uma vasta rede de canais em todo o Brasil e em alguns países da América Latina e Europa.

Qualquer dúvida, entre em contato conosco através do:

Telefone: +55(11)2165-8888

E-mail: info@brc.com.br

