

BRmultiaccess reúne más de **20 funcionalidades** en una única solución **para garantizar la seguridad de sus datos e impedir abusos** que pueden perjudicar la productividad de su equipo de trabajo a un precio que cabe en su presupuesto. Vea las principales:

- ✓ Stateful Firewall
- ✓ IDS Activo
- ✓ FunDetect
- ✓ VPN *
- ✓ Auditoria
- ✓ AntiSpam* y AntiScam*
- ✓ Integración con AntiVirus*
- ✓ Políticas de Acceso por Objetos
- ✓ SmartWeb *
- ✓ Informes, Estadísticas y Gráficos

* opcional

**Solo Firewall
no soluciona,
por ello existe el**

BR

multiaccess

INTERNET CONTROLADA

Hackers, Virus, SPAM, SCAM (correos electrónicos falsos que usan técnicas de ingeniería social para robar informaciones confidenciales) y el uso recreativo de la **Internet** durante el expediente de trabajo (chat, download de músicas, acceso a sitios pornográficos, etc.) **son algunas de las amenazas a la productividad y a la seguridad de sus datos** que pueden ser evitadas con el uso del **BRmultiaccess**, solución que permite establecer reglas de seguridad y uso por usuarios, grupos y objetos (device, protocolo, dirección, URL, servicio y horario) para garantizar que la Internet sea utilizada en conformidad con los objetos y las políticas de su empresas.



■ Principales Diferenciales

La mayoría de los recursos del **BRmultiaccess** pueden ser administrados por usuarios, grupos y objetos.

Existen 5 tipos de objetos: horarios, protocolos, dirección, puertos y dispositivos que permiten al administrador crear reglas y políticas de acceso con extrema agilidad, estandarización y documentación, teniendo en vista garantizar el uso productivo y seguro de la Internet en su empresa.

■ Recursos

Interfaz Web de fácil utilización

Todos los recursos del **BRmultiaccess** pueden ser administrados por medio de cualquier microcomputadora que esté conectada a la red interna o a la Internet, basta utilizar su navegador (browser) y especificar la dirección del servidor.

Autenticación de Usuarios

La autenticación de usuarios puede ser hecha directamente en el servidor **BRmultiaccess** o puede compartir la base de usuarios existentes en servidores NT/2000/2003 por medio del protocolo **PAM**, lo que además de evitar la pérdida de tiempo con el nuevo registro de usuarios facilita su administración.

Administración & Política de Acceso

Accediendo la interfaz de administración del **BRmultiaccess** es posible verificar como los usuarios están accediendo la Internet y reglar el uso según las reales necesidades de la empresa evitando el derroche de banda con actividades no-productivas.

ACL

La tarea de administrar el uso de la Internet puede ser dividida por el administrador que puede delegar poderes de supervisión a otros usuarios, como por ejemplo, a gerentes de departamentos.

Informes, Estadísticas y Gráficos

Muchas empresas invierten recursos para incrementar la velocidad de su conexión a la Internet al constatar que está ocurriendo lentitud, pero dejan de hacer una pregunta básica: ¿Por qué quedó lento el acceso?

El **BRmultiaccess** permite al administrador responder a esta pregunta con exactitud, una vez que provee diferentes informes, estadísticas y gráficos que hacen posible evaluar con precisión, cómo la Internet está siendo utilizada y determinar si llegó el momento de invertir en el aumento de la velocidad de la conexión, o si bastará implementar políticas más adecuadas para el uso de la Internet en la empresa. Además de poder generar informes, estadísticas y gráficos a cualquier momento, el administrador también tiene la opción de programar el envío de un gráfico breve resumen a su buzón. Este gráfico presenta un breve resumen con las principales informaciones sobre la real utilización de la Internet por la empresa.

Stateful Firewall

El firewall del **BRmultiaccess** es una barrera inteligente que interactúa entre su red local (Lan) y la Internet, por medio de la cual sólo pasa lo que fuere autorizado por el administrador por medio de reglas que pueden ser estáticas (quedan siempre activas) o dinámicas (son activadas por autenticación). Todo intento de acceso que sea barrado por el firewall será agregado a una base de datos que puede ser consultada por el administrador; además de ello, es posible crear "alarmas" específicas que serán disparadas en el momento en que un determinado intento de invasión ocurra. Diferente de la gran mayoría de los firewall encontrados en el mercado, el firewall del **BRmultiaccess** tiene tecnología propietaria y es **Stateful** en la capa de red, sesión y aplicación, gracias a su integración con **IDS** que es **Activo**, y con el **FunDetect**.

IDS Activo

El **IDS** (Intrusion Detection System) trabaja con una base de datos donde están almacenados miles de códigos maliciosos conocidos. En el caso que uno de estos sea encontrado en el tráfico de datos entre la Internet y la red de su empresa, el **BRmultiaccess** bloquea este acceso e impide que el invasor cause daños a su empresa.

VPN (opcional)

Con el módulo de **VPN** (Virtual Private Network ó Red Privada Virtual) su empresa puede transconectar unidades operativas con usuarios externos; en ambos casos, el acceso es extremadamente seguro una vez que el tráfico es codificado con llaves que varían entre 40 y 128 bits en PPTP y entre 512 y 2048 bits en IPSEC.

FunDetect

El **FunDetect** permite al administrador reglar e impedir la utilización de software que generalmente son utilizados para fines recreativos (como chat, download de músicas, audición de radios online, etc.). Algunos de estos software también son conocidos como aplicaciones P2P (peer-to-peer) debido a su capacidad de enviar y recibir archivos de computadoras conectadas a la Internet. Cuando son mal utilizados pueden constituir una gran brecha de seguridad por donde pueden entrar y salir software piratas, virus, etc.

SmartWeb (servicio opcional)

Impedir el acceso a sitios que traen contenido no-apropiado al buen desempeño de las actividades profesionales es la función central de este recurso que posibilita la creación de políticas de acceso con base en una lista que cuenta con miles de sitios registrados y divididos en categorías (sexo, noticia, chat, etc.). Esta lista es mantenida constantemente actualizada por el **SmartWeb Team** de **BRconnection**, conjunto de profesionales que trabajan exclusivamente con la clasificación de sitios. Mantener los usuarios de su red lejos de sitios dudosos mejora significativamente la seguridad de su entorno computacional, una vez que muchos de estos tienen como objeto primordial la diseminación de virus y spywares.

Auditoria

Saber cuales acciones son tomadas por los usuarios que tienen derechos de supervisar parcialmente o totalmente el **BRmultiaccess** permite al administrador detectar con extrema facilidad y agilidad fallas de configuración que pueden traer perjuicios a la seguridad de la empresa.

Control de Banda

Con el control de banda es posible fraccionar su conexión de modo que servicios esenciales a su empresa (como acceso al **ERP** por las filiales, voz sobre IP, etc.) sean priorizados.

Mail Server

Administra las cuentas de e-mail de su empresa y también se integra a otros servidores de e-mail (Exchange, Notes, etc.). Si el proveedor de su conexión dispone un IP válido y fijo, será posible crear cuentas de e-mail válidas en la Internet en el formato: fulano@suempresa.com.br. Además de ello, a través de la interfaz de administración, su empresa podrá: limitar el envío de correos electrónicos a destinatarios conocidos, determinar la cantidad máxima de destinatarios simultáneos crear **ALIAS** (sobrenombres), restringir el tamaño máximo de los correos electrónicos, determinar cuales usuarios podrán enviar o recibir archivos anexos y verificar el contenido de los correos electrónicos enviados o recibidos por medio de copia oculta e/o informes.

AntiSpam (opcional)

Realiza varias pruebas en los correos electrónicos recibidos para verificar su real autenticidad. Con base en el resultado de las pruebas los correos electrónicos pueden ser:

a) Entregados normalmente: siempre que se trate de un e-mail que respeta todas las normas y estándares determinados por medio de las **RFC**'s;

b) Entregados con "timbre": cuando se trata de un probable **SPAM** el e-mail original quedará retenido y en su lugar será enviado un e-mail de notificación que tendrá como asunto / subject el texto [BRMA?] seguido del asunto / subject del mensaje retenido; su contenido será una notificación y el contenido del mensaje retenido constará como anexo.

Esta sistemática permite al destinatario "enseñar" el **AntiSpam** a interpretar los próximos correos electrónicos del mismo remitente de modo bien sencillo. Para no recibir otros correos electrónicos de este remitente, basta borrar la notificación para que los datos permanezcan en la "black-list" (lista negra). En el caso que quiera recibir el mensaje sin timbre, en formato normal, y otras del mismo remitente, basta pulsar sobre el enlace contenido en el cuerpo del mensaje para que los datos sean insertados en la "white-list" (lista blanca);

c) Retenidos: cuando fuere un **SPAM**, el e-mail quedará retenido en el servidor por hasta 40 días. Durante ese período el usuario podrá verificar los mensajes retenidos y hasta rescatar los que sean de su interés.

Es importante destacar que, este módulo también es un **AntiScam**, pues un **SCAM** también es un **SPAM**, sólo que envés de traer mero contenido publicitario, usa técnicas de ingeniería social para robar informaciones confidenciales.

Balanceado de Carga

Usando simultáneamente 2 (dos) conexiones es posible incrementar la velocidad y garantizar máxima disponibilidad (redundancia) del acceso a la Internet.

Integración con AntiVirus (opcional)

El **BRmultiaccess** se integra a algunos AntiVirus, entre los cuales destacamos el McAfee como solución recomendada para verificar la existencia de virus en todos los correos electrónicos recibidos y enviados.

Otros Recursos

Multiplataforma, WebMail, WebDrive, WebCalendar, Backup & Restore, Redundancia de Servidores (opcional), DNS Server, DHCP Server, DMZ, Proxy Transparente, NAT/Enmascarado de IP's, Login por Browser y/o Cliente Propietario, Programación en Agenda de Tareas, Cuota de Utilización del HD por Usuario, Manual online y Elección de Idioma (Portugués, Inglés y Español).

Vea en el demostrativo a continuación, un ejemplo de cuan grande puede ser el perjuicio ocasionado por el **Mal uso de la Internet** en una empresa.

Informaciones

Cantidad de Usuarios que acceden la Internet	50 empleados
Valor Mensual de la Nómina de Pago	\$ 50.000,00/mes
Valor Mensual de la Facturación	\$ 250.000,00/mes
Cantidad de días trabajados en el Mes	22 días
Cantidad de horas trabajadas en el Día	10 horas
El Mal Uso de la Internet puede comprometer la Productividad y la Facturación en ⁽¹⁾	5%
Tiempo en Horas para reparar los daños ocasionados por un virus / hacker ⁽²⁾	6 horas
Una Invasión puede comprometer la Productividad y la Facturación en ⁽²⁾	25%
Cantidad Estimada de SPAM's / día / buzón ⁽³⁾	30 SPAM's / día / caja
Tiempo en Segundos perdidos con cada SPAM ⁽³⁾	5 segundos

Resultados

Valor del perjuicio Mensual ocasionado por el Mal Uso de la Internet	\$ 15.000,00
Valor del perjuicio ocasionado por Ataque	\$ 2.045,46
Valor del perjuicio Mensual ocasionado por el SPAM	\$ 1.250,00
Valor Total del Perjuicio Mensual que la Internet pueda acarrear	\$ 18.295,46

⁽¹⁾ Estudios revelan que el acceso en banda ancha puede llevar un usuario a derrochar hasta el 20% de su tiempo Productivo accediendo contenido para fines personales, pues no faltan motivos para abusar.

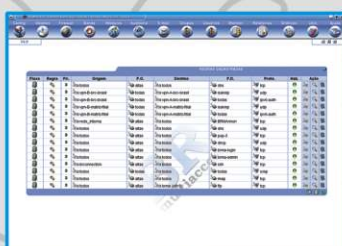
⁽²⁾ Hacker's, virus y otras plagas virtuales pueden paralizar su entorno computacional por completo y seguramente ello comprometerá parcialmente la Productividad y consecuentemente la **Facturación** de su empresa. Esos valores pueden variar según la dependencia de este entorno para el desempeño de las actividades.

⁽³⁾ Las propagandas indeseadas que llenan los buzones también acarrear **Perjuicios**, una vez que cada usuario derrocha su tiempo con el mantenimiento abrir, clasificar, borrar, etc.

En nuestro sitio usted podrá hacer esa misma simulación con base en las informaciones de su empresa y verificar que el incremento en el ingreso generado por el **BRmultiaccess** hace con que él se pague (ROI) en poquísimo tiempo, ¡confiera!

www.brc.com.br

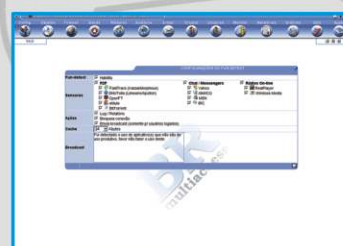
Vea algunas pantallas de la interfaz de administración del **BRmultiaccess**:



Firewall



Gráficos



FunDetect



Módulos

Además del software **BRmultiaccess**...



...usted también puede adquirir el appliance **BRmultiaccess Enterprise Server**, solución Rackmount (2U).



Representante